

Shakespeare

Shakespeare im Original gibt es am Donnerstag, 11. Februar, um 11 Uhr im Rahmen des Kinder- und Jugendtheaters im Dürener Theater. „Der Sturm (The Tempest)“ ist William Shakespeares' letztes Werk. Dieses komplexe Alterswerk auf der Bühne zu präsentieren, ist eine große Herausforderung - auch für das TNT Theatre Britain, das die Besucher mit Shakespeare auf eine Reise durch die menschliche Seele mitnimmt. Alle Aspekte des Lebens werden dargestellt: Liebe, Rache, Macht, Lust, Verrat und Verzeihung. Magische Figuren wie Ariel und Caliban kommen in Berührung mit korrupten Politikern, Kidnappern und Mördern.

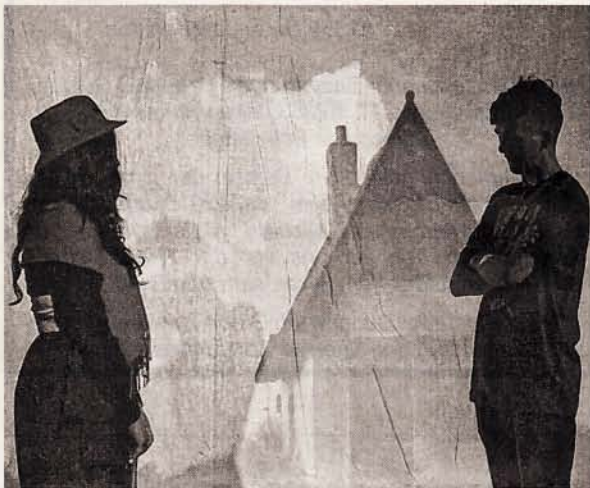
Schattentheater

Michael Endes Bilderbuchklassiker „Ophelias Schattentheater“ ist Vorlage für ein Theaterstück, das der Kurs „Darstellen und Gestalten“ der Anne-Frank-Gesamtschule unter Leitung von Elvira Westhöfer am Freitag, 12. Februar in zwei Aufführungen (10.30 und 14.30 Uhr) dem Publikum in der Fabrik für Kultur und Stadtteil

(Becker & Funck) in Düren präsentiert. Das Stück ist eine Kombination aus „normalem“ Theater und Menschen- und Figurenschattentheater. Erzählt wird eine fantasievolle Geschichte, die von Einsamkeit und Mitleid, Respekt vor dem Alter und Zusammenhalt handelt. Lichtkünstler und Gitarrist Elmar Valter half bei den Lichteffekten und untermauert einzelne Szenen musikalisch.

Flamme

In der Grabes- und Auferstehungskirche St. Cyriakus in Niederau ist vom 12. Februar bis zum 18. März die Ausstellung „Die Flamme - die Geschichte der Feuerbestattung und ihre Zukunft“ zu besichtigen. Die 2011 erstmals gezeigte Wanderausstellung befasst sich mit der Entwicklung der Kremationsbewegung im 19. Jahrhundert, schildert ihre technischen Bedingungen und endet bei den durch die Kremation möglichen alternativen Bestattungen im 21. Jahrhundert. Die Ausstellung „Die Flamme“ bietet damit einen informativen Überblick über 2000 Jahre Bestattungsgeschichte. Doch sie ist mehr als eine kul-



Schüler der Anne-Frank-Gesamtschule präsentieren am 12. Februar in der Fabrik für Kultur und Stadtteil in Düren Michael Endes Kinderbuchklassiker „Ophelias Schattentheater“ als Theaterstück.

Foto: Henrik Schnitzler